

# SABALAN SOOLEH

Design and Manufacture of  
Metal Structures





## درباره ما

کارخانه سبلان سوله در سال ۱۳۷۲ در زمینه طراحی، ساخت و نصب سازه های فلزی فعالیت خود را آغاز نمود.

این کارخانه مفتخر است که با همراهی بیش از ۱۳۰ نفر نیروی انسانی متخصص و کارآمد و با به کارگیری پیشرفته ترین تجهیزات و فن آوری های تولید، اقدام به تولید سالیانه ۱۲/۰۰۰ تن سازه فلزی می نماید.

بخشی از حوزه های فعالیت شرکت، عبارتند از طراحی، ساخت و نصب:


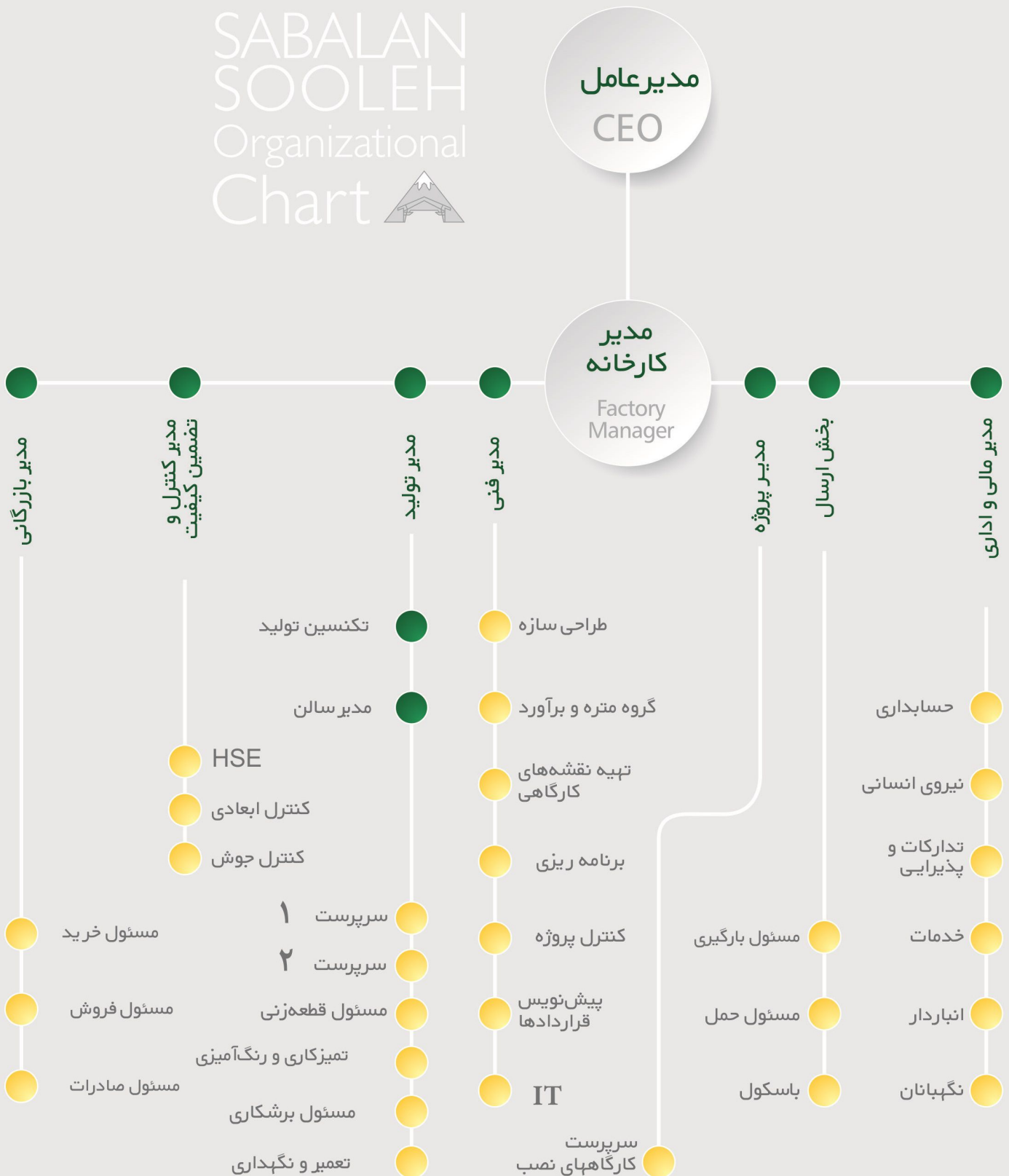
- ۱) اسکلت فلزی ساختمان های بلند مرتبه
- ۲) سازه های فلزی پتروشیمی
- ۳) انواع پل ها
- ۴) سازه های صنعتی





# SABALAN SOOLEH

## Organizational Chart





برشکاری در دو نوع برش سرد و گرم  
اجرا می‌گردد:  
برش های گرم جهت ورق های با ضخامت  
بالای ۱۵ میلی متر به وسیله دستگاه های  
NC و CNC و برش سرد جهت ورق های  
با ضخامت ۱۵ میلی متر و کمتر، به وسیله  
گیوتین های ۶ متری و ۲ متری انجام می‌گیرد.



## برشکاری

## Cutting

این فرایند به وسیله دستگاه های دریل  
رادیال و پانچ انجام می‌گردد. برای ورق  
های با ضخامت بالای ۱۵ میلی متر با دریل  
رادیال و برای ورق های با ضخامت ۱۵ میلی  
متر و کمتر، از پانچ استفاده می‌گردد.  
برای ورق هایی که امکان سوراخ کاری به  
روش های فوق مقدور نمی باشد، دریل  
های مگنت مورد استفاده قرار می‌گیرد.



## سوراخ کاری

## Drilling



03

SABALAN SOOLEH





قطعات پس از برشکاری، توسط مونتاژ کارن  
مغرب مطابق با نقشه های کارگاهی (شاپ) به  
وسیله شاسی های هیدرولیکی به یکدیگر  
اسمبل شده و آماده جوشکاری نهایی می  
باشد.

## مونتاژ

## Assembly



در این مرحله جوشکاری مطابق با WPS  
تاییدی پروژه های مختلف، توسط  
دستگاه های رکتیفایر، زیر پودری CO<sub>2</sub> و  
الکترواسلگ انجام می گیرد و توسط  
واحد کنترل کیفیت جوش مورد تست  
های VT، UT، PT و MT قرار می گیرد.

## جوشکاری

## Welding





## واحدهای مهندسی

## Engineering

در این واحد، مهندسين مجرب با استفاده از بروزترين نرم افزارهای مرتبط، اقدام به طراحی سازه (SAP، ETABS)، تهیه نقشه های کارگاهی (TEKLA STRUCTURE) و برنامه ریزی و کنترل پروژه (MS PROJECT/PRIMAVERA) می نمایند.

## فنی و مهندسی

## Technical Office

این واحد بر کیفیت محصول از مرحله ورود مواد اولیه و بخش های مختلف تولید که شامل برش، مونتاژ، جوشکاری، تمیزکاری، رنگ آمیزی و حمل قطعات می شود نظارت کامل دارد و به علاوه، ارائه مشاوره مهندسی و انجام آزمایشات مخرب (DT)، غیر مخرب (NDT) و رنگ (PAINTING TEST) بخشی از اقدامات این شرکت جهت حصول اطمینان از کیفیت قطعات می باشد.

## کنترل کیفیت

## Quality Control



05

SABALAN SOOLEH





## رنگ و ارسال

### Color and send

پس از تکمیل و تائید قطعات، نسبت به تمیزکاری و رفع عیوب ظاهری اقدام و در صورت نیاز به واحد سند بلاست ارسال می‌گردد. رنگ آمیزی مطابق مشخصات فنی و فام مورد نظر کارفرما و با توجه به ضخامت مورد نیاز در لایه های مختلف اجرا می‌گردد.

## تمیز کاری و رنگ آمیزی

### Cleaning and painting

پس از تائیدیه رنگ و مجوز خروج توسط دستگاه نظارت، بر اساس اولویتهای سایت نصب، نسبت به تهیه RELEASE LIST و PACKING LIST اقدام و ارسال به محل نصب پروژه صورت می‌پذیرد.

## بارگیری

### Loading



06



SABALAN SOOLEH





## پروژه سرزمین جلگه های آسمانی

Sarzamin Jolgehay Asmani Project

نام کارفرما : سرزمین جلگه های آسمانی

تناژ کار : ۱۱۰۰ تن

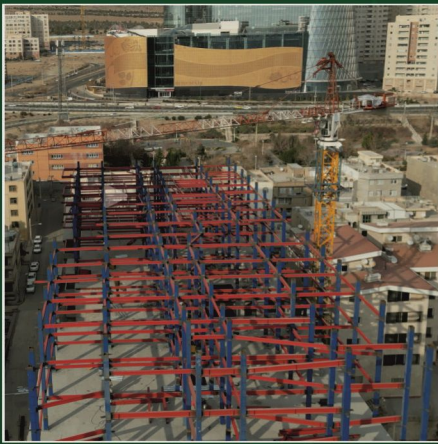
سال ساخت : ۱۴۰۱



07

SABALAN SOOLEH





پروژه جام جم

JAME JAM Project

نام کارفرما : اداره کل اخبار جام جم

تناژ کار : ۱۰۰۰ تن

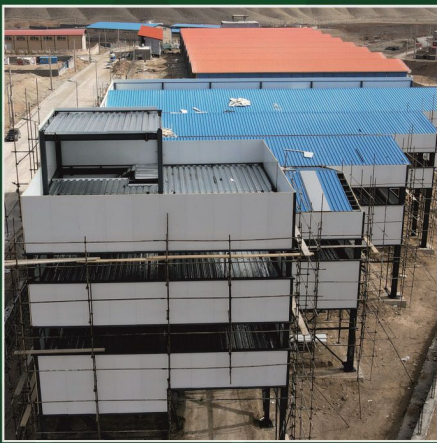
سال ساخت : ۱۴۰۱

08



SABALAN SOOLEH





نام کارفرما : پلی یورتان پارس

تناژ کار : ۱۸۰ تن

سال ساخت : ۱۳۹۹

پروژه پلی یورتان پارس ۱

Polyurethane Pars1 Project



9

SABALAN SOOLEH





نام کارفرما : صنایع بازیابی فلزات رنگین  
تناژ کار : ۲۱۰ تن  
سال ساخت : ۱۴۰۱



پروژه فلزات رنگین

Felezat rangin Project

10



SABALAN SOOLEH





پروژه رویال پلاس

Royal Plus Project

نام کار فرما : مهندس مرتضی نصری وطن

تناژ کار : ۱۲۰۰ تن

سال ساخت : ۱۴۰۲



11

SABALAN SOOLEH





پروژه تک

## Tak Project

نام کارفرما : مهندس مجید صالح

تناژ کار : ۱۰۰۰ تن

سال ساخت : ۱۴۰۲

12



SABALAN SOOLEH





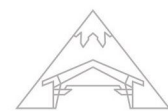
پروژه یاس ۳

YAS 3 Project

نام کارفرما : مهندس حسن حیدری (مدیریت پیمان)

تناژ کار : ۵,۰۰۰ تن

سال ساخت : ۱۳۹۳



13

SABALAN SOOLEH





## فرودگاه بین‌المللی اردبیل

Ardebil International Air Port

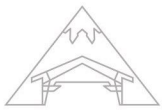


نام کارفرما : شرکت پاسارگاد جنوب

تناژ کار : ۱,۱۰۰ تن

سال ساخت : ۱۳۹۳

14



SABALAN SOOLEH

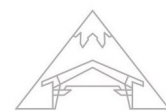




نام کارفرما : پرشین ماشین  
تناژ کار : ۸۵۰ تن  
سال ساخت : ۱۳۹۳

پروژه هیوندای

Hyundai Project



15

SABALAN SOOLEH





نام کارفرما : مهندس کیوان امیری پور  
تناژ کار : ۲,۹۰۰ تن  
سال ساخت : ۱۳۹۴



پروژه تیفانی  
Tiffani Project





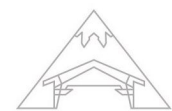
پروژه شهیدی

Shahidi Project

نام کارفرما : مهندس شهیدی

تناژ کار ۱,۸۰۰ تن

سال ساخت : ۱۳۸۵



17

SABALAN SOOLEH





مجتمع تجاری، اداری فرشته

Fereshteh Project

نام کارفرما : مهندس فرمند

تناژ کار : ۳,۰۰۰ تن

سال ساخت : ۱۳۹۱







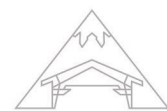
## پروژه پزشکان ۱

### Pezashkan1 Project

نام کارفرما : شرکت تعاونی عرش گستر همت

تناژ کار: ۶۰۰۰ تن

سال ساخت : ۱۴۰۳



# 19

SABALAN SOOLEH





## پروژه ۱۱۱

### 111 Project

نام کارفرما : مهندس سعید روستایی

تناژ کار : ۲۵۰۰ تن

سال ساخت : ۱۴۰۱



## بخشی از پروژه‌های انجام شده سبلان سوله

ردیف	عنوان پروژه	تناژ	کارفرما
۱	تکنوگاز	۴۰۰۰	دکتر نصرالهی
۲	پارس جنوبی	۳۰۰۰	قرارگاه خاتم الانبیاء
۳	بازار مبیل ۳	۲۵۰۰	مهندس انصاری
۴	کارخانه بلوری گمین	۲۰۰۰	مهندس جورابچی
۵	شهیدی	۱۸۰۰	مهندس شهیدی
۶	مترو فتح آباد	۱۵۰۰	مهندس بلوری
۷	کارخانه فولاد پارس (شورآباد)	۱۵۰۰	دکتر شکری
۸	یاس ۳	۵۰۰۰	مهندس حیدری
۹	شهرک صنعتی گلگون	۳۵۰۰	مهندس خلیل زاد
۱۰	سوله آذرسون (کشور آذربایجان)	۲۵۰۰	مهندس وکیلی
۱۱	شرکت سابیر بین الملل (کشور سوریه)	۴۰۰	مهندس ابراهیمیان
۱۲	فرودگاه بین المللی اردبیل	۱۱۰۰	شرکت پاسارگاد جنوب
۱۳	بیمه سرمایه گذاری	۸۵۰	دکتر نورپناه
۱۴	تیفانی	۲۹۰۰	مهندس امیری پور
۱۵	پاسارگاد	۴۰۰۰	شرکت پاسارگاد جنوب
۱۶	فرشته	۳۰۰۰	مهندس فرمند
۱۷	شرکت شانتویی و هیوندای	۸۵۰	شرکت پرشیا ماشین پاسارگاد
۱۸	دانشگاه محقق اردبیل	۳۰۰	مهندس الیاسی
۱۹	سوله های پروژه NGL 3100	۵۰۰	شرکت پاسارگاد جنوب
۲۰	کوهستان	۱۱۰۰	مهندس دهقانفرد
۲۱	پونک	۱۹۰۰	شرکت دریابندر
۲۲	ترمینال دریایی بین المللی آبادان	۱۵۰	مهندس کعبی
۲۳	ثارالله	۹۵۰	مهندس فرمند
۲۴	فرودگاه مهرآباد مجتمع فجر و صنایع هوایی قدس	۳۰۰	مهندس زمانی
۲۵	شرکت کندوان ( عسلویه )	۳۰۰	مهندس فاتحی
۲۶	ولنجک	۱۲۰۰	مهندس واحدی
۲۷	باران ۵ الی ۱۰	۱۲۰۰۰	مهندس حاج میرزا



## بخشی از پروژه‌های انجام شده سیلان سوله

ردیف	عنوان پروژه	تناژ	کارفرما
۲۸	ایفا سرام	۱۰۰۰	شرکت پیشگامان توسعه سازه های سندس
۲۹	آریا طب	۹۰۰	شرکت آریا طب فیروز
۳۰	سنگ آهن کویر	۱۰۰	شرکت سنگ آهن کویر
۳۱	کیمیا فام	۵۰۰	شرکت کیمیا فام
۳۲	گلبان شیمی آفاق	۱۵۰	شرکت گلبان شیمی آفاق
۳۳	کلرد آمل (مهسان)	۱۴۰۰	شرکت کلرد آمل (مهسان)
۳۴	آواتیس	۳۰۰	شرکت صنایع آرایشی و بهداشتی آواتیس
۳۵	ارغوان	۱۰۰۰	شرکت تعاونی مسکن اداره کل اخبار جام جم
۳۶	بهمن موتور	۱۰۰	شرکت بهمن موتور
۳۷	تک	۹۰۰	مجتمع اداری تک
۳۸	سالار تجارت منطقه آزاد ماکو	۲۰۰	شرکت سالار تجارت منطقه آزاد ماکو
۳۹	طب پلاستیک نوین	۳۰۰	شرکت طب پلاستیک نوین
۴۰	کیمیا فرآوران زرین	۴۰۰	شرکت کیمیا فرآوران زرین
۴۱	۱۱۱	۳۰۰۰	مهندس روستایی
۴۲	فلوتاسیون	۱۲۰۰	شرکت سرزمین جلگه های آسمانی
۴۳	هود کارخانه مس سرچشمه	۱۱۰	مس سرچشمه
۴۴	آریا جنوب	۲۰۰	شرکت معدنی و سدسازی آریا جنوب ایرانیان
۴۵	لبنیات کاله	۱۱۰	شرکت لبنیات کاله
۴۶	مجید پلاستیک NGL	۲۰۰	شرکت مجید پلاستیک آریا
۴۷	حلوا شکری عقاب	۲۲۰	شرکت حلوا شکری عقاب
۴۸	سیمان فیروز کوه	۱۲۰	شرکت تولیدی سیمان فیروز کوه
۴۹	چرم نوین	۲۰۰۰	شرکت نوین چرم
۵۰	شرکت کیمیا مکمل آراد	۳۲۰	مهندس جورابچی
۵۱	فارمد سلامت	۳۶۰	شرکت بین المللی مهرگان فارمد سلامت
۵۲	مادیران	۲۰۰	صنایع لوازم خانگی مادیران
۵۳	میدان تیر	۳۰۰	دانشگاه علوم انتظامی امین
۵۴	پزشکان	۶۰۰۰	شرکت عرش گستر همت





جاده شهریار ، بعداز سعیدآباد  
خیابان آزادگان ، ۱۵متری سبلان

تلفن: ۰۲۱ ۶۵ ۶۰ ۶۱۸۰-۴  
فکس: ۰۲۱ ۶۵ ۶۰ ۵۶۲۶

[www.sabalansooleh.com](http://www.sabalansooleh.com)  
[info@sabalansooleh.com](mailto:info@sabalansooleh.com)

